

CLV – RÄPPE

vad ska jämföras?

- **Regionen, kommunen, staten berörda**
- **Flera regelverk**
- **Olika beslutsgångar**
- **Olika tidpunkter**
- **Olika kassor**
- **Var ligger ansvaret?**

DEMOKRATITORGET 22-08-30

Järda Blix



BESLUT UTAN HÄNSYN TILL KONSEKVENSERNA

- Region Kronoberg beslutade flytta sjukhuset till Räfte utan att samla kunskap om förutsättningar och konsekvenser i sin helhet.
- Växjö kommun svek sitt ansvar enligt PBL att bedöma lokaliseringens lämplighet.
- Regionen, kommunen, staten berörda – flera regelverk
- Ingenstans i beslutsunderlagen finns en samlad bild av alla konsekvenser en flytt av sjukhuset skulle få.

Ingen instans tar ansvar för helheten !

ETT SJUKHUSBYGGE I RÄPPE PÅVERKAR!

- minskas klimatbelastningen genom mindre privatbilism till förmån för kollektivtrafik, gång och cykel, och genom mindre utbyggnad av nya vägar?
– **Nej den ökar!**
- tar man tillvara befintlig bebyggelse i stället för att riva och bygga nytt med den CO2-påverkan det skulle medföra? – **Nej!**
- värderas obebyggd mark som en biologisk resurs för framtiden?
– **Nej!**
- värnas regionens kärna, Växjö centrum?
- **Nej, centrum skulle påverkas radikalt om sjukhuset flyttas Räppe!**

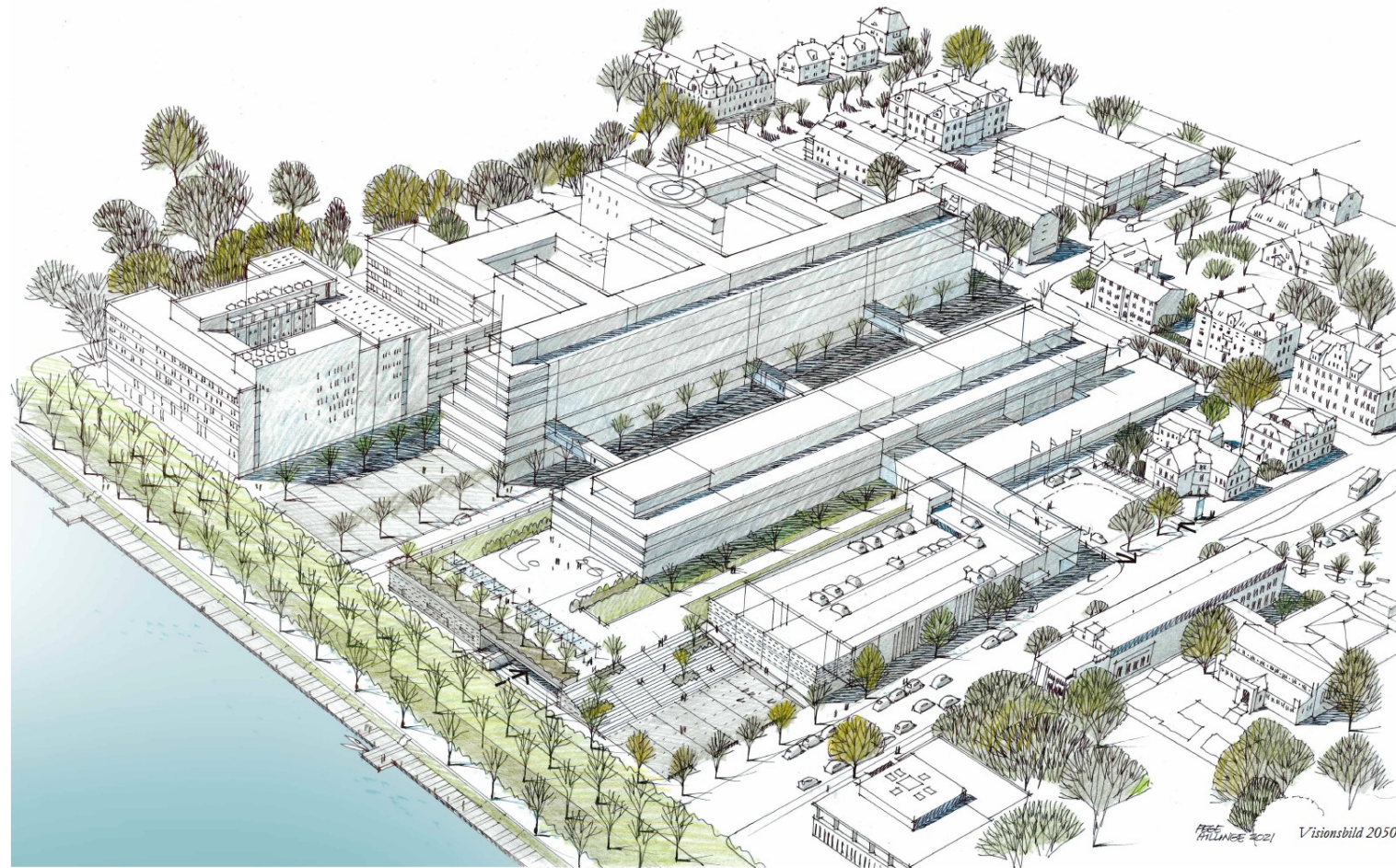
Dessa frågor kom aldrig upp på bordet!

CLV-ALTERNATIVET MÅSTE UTREDAS SERIÖST

Utdrag från CLVutr 21-12-17, sid 63:

Studien är genomförd under tre månader hösten 2021, en kort tid för att analysera samtliga förutsättningar av en väsentligt ökad vårdkapacitet för ett befintligt sjukhus i drift. Den korta tiden innebär att det finns outredda faktorer med hänsyn till ett genomförande. Vanligtvis genomförs en komplett förstudie under cirka 2 år, vilket ska ställas i relation till utredningens genomförandetid på ett kvartal.

SOM MAN FRÅGAR FÅR MAN SVAR



GÖR OM GÖR RÄTT – UTRED CLV 1,5

- etappvis om- och tillbyggnad bibehållen god kvalitet i vården
- Strategiska teknikintensiva verksamheter med speciella krav kan ersätta de äldsta byggnaderna
- bl.a. en genomarbetad genomgång av förutsättningarna i befintliga byggnader och vilka funktioner de kan användas till
- Översyn av plansituationen
- Mm, mm

- *Den mest klimatsmarta byggnaden är den som redan står där!*

VÄXJÖ KOMMUN SÄGER

- Region Kronoberg har medicinskt ansvar och har beslutat om flytt med hänsyn till patientsäkerhet
- Vi ska bara jämföra Räfte med andra alternativ utanför centrum
- Miljöintrången i Räfte måste accepteras p.g.a. det stora samhällsintresset att bygga sjukhus



VILKA MEDICINSKA RIKTLINJER ÄR SAMHÄLLSINTRESSE?

- Vid bygge av nytt sjukhus finns höga krav (MSB, Socialstyrelsen m.fl.)
- Socialstyrelsen om primärvården:
1100 patienter / primärvårdsläkare
- Myrskog: inte en chans (intervju i SMP)
- Var finns trovärdigheten?

Argument för Naturens rätt

- En utbyggnad i Räfte innebär för hög exploatering i ett trångt läge.
- Berör strandskydd, värdefulla gamla träd och andra naturvärden som spridningskorridorer för växter och djur.
- Det saknas skäl för att tillåta dessa intrång.
- En mindre exploatering lämpligare utifrån tomtens förutsättningar.
- Området ska vara till för närboendes rekreation och kan samtidigt ge tillräckligt utrymme för störningskänsliga djur och växter.

KLIMAT- OCH MILJÖPÅVERKAN I RÄPPE

- Ett sjukhus i Räppe medför
- klimatpåverkan genom markant ökad privatbilism jämfört med nuvarande trafikförsörjning
- oavsett om en station i Räppe kommer till där Krösatågen kan stanna
- Trafikplatsen vid väg 23 prövas inte tillsammans med detaljplanen, men kommer att medföra stora störningar för de närboende.
- Vidare kommer trafikanläggningarna sannolikt att medföra kostnader för kommun och region